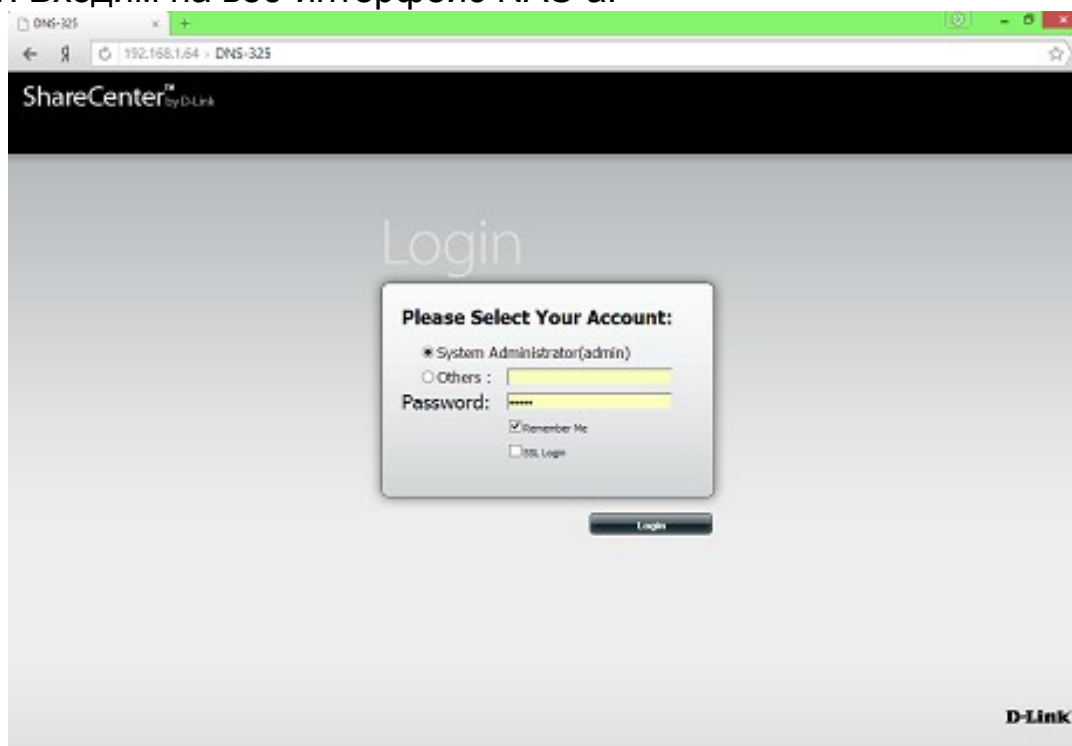


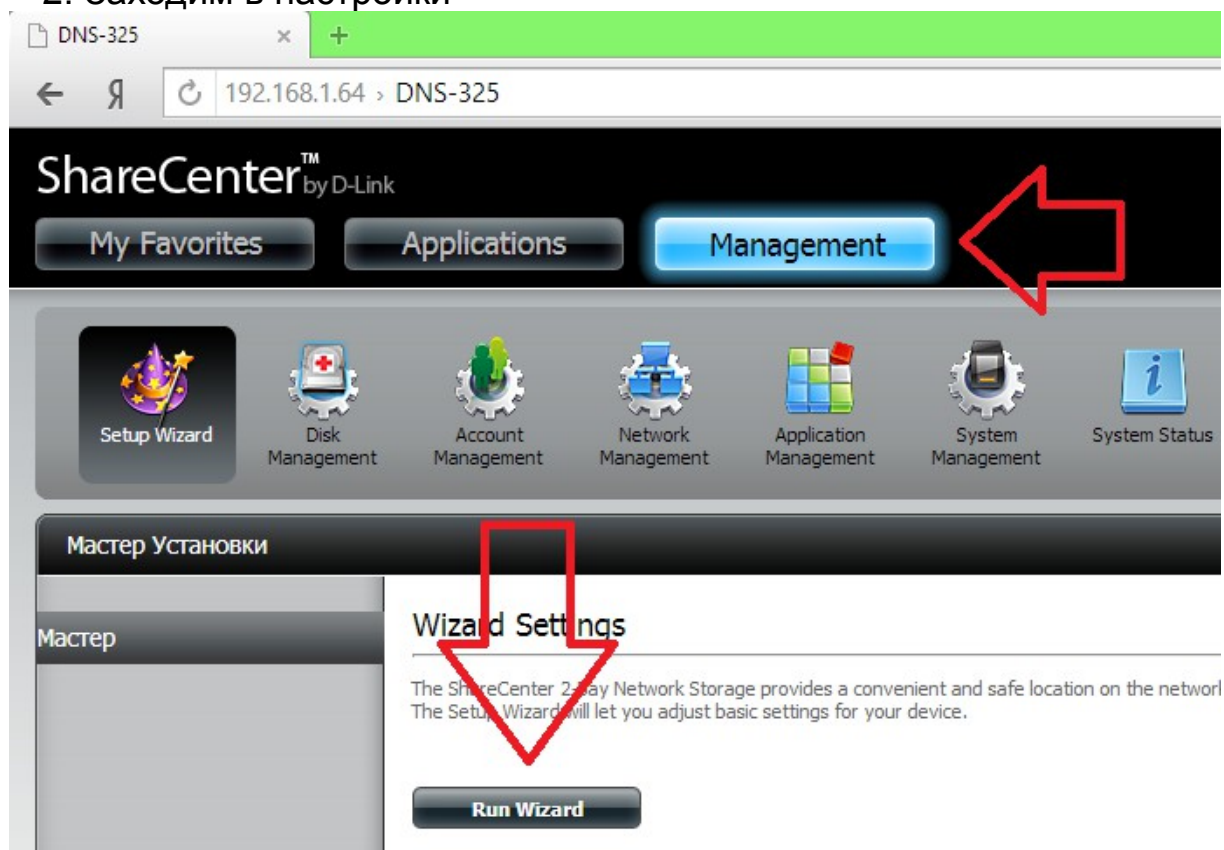
Настройка NAS D-link ShareCenter и Windows 7 для работы с Линией

Настройка NAS

1. Входим на веб-интерфейс NAS`а.



2. Заходим в настройки





3. Кнопкой Next переходим между страницами формы и заполняем поля:

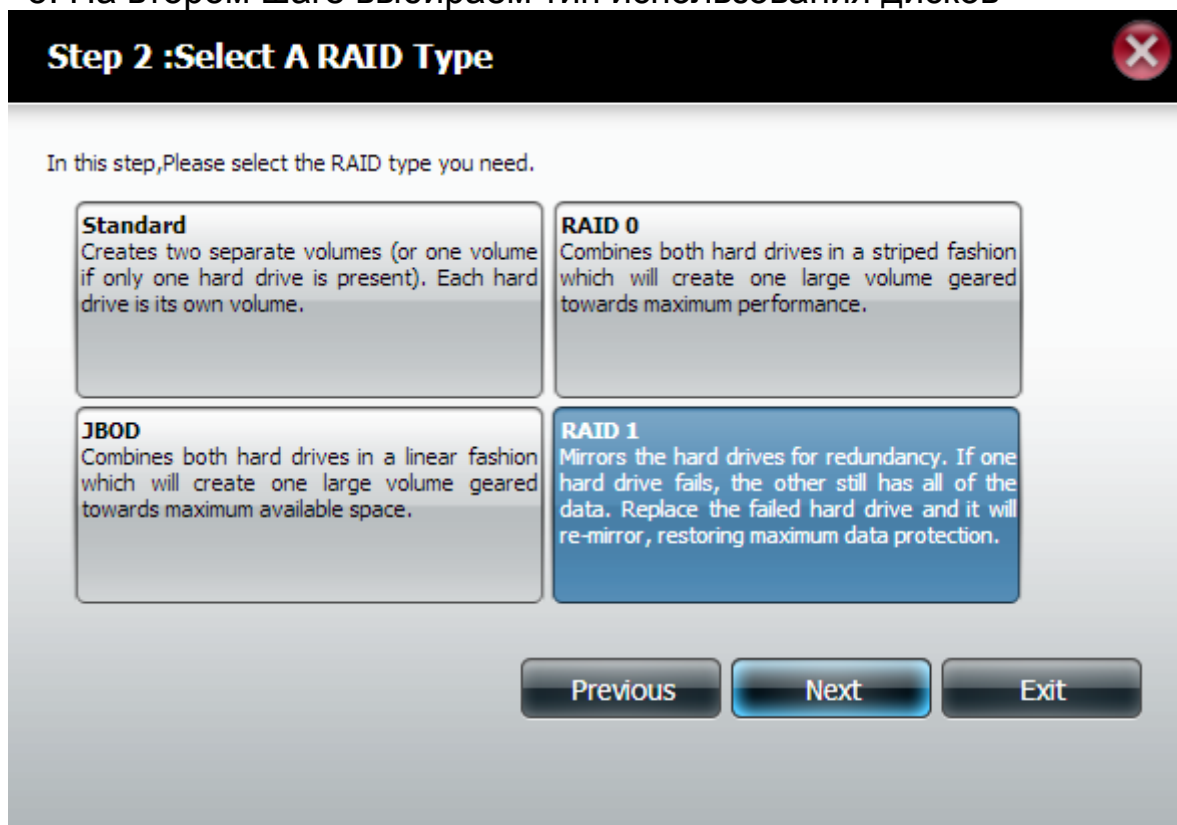
- пароль администратора
- время и часовой пояс
- настройки локальной сети
- настройка имени устройства
- привязка NAS к администратору локальной сети

4. Подготовка жестких дисков и создание RAID





5. На втором шаге выбираем тип использования дисков



- Standard — оба диска будут использоваться отдельно. В нашем случае не подходящее решение

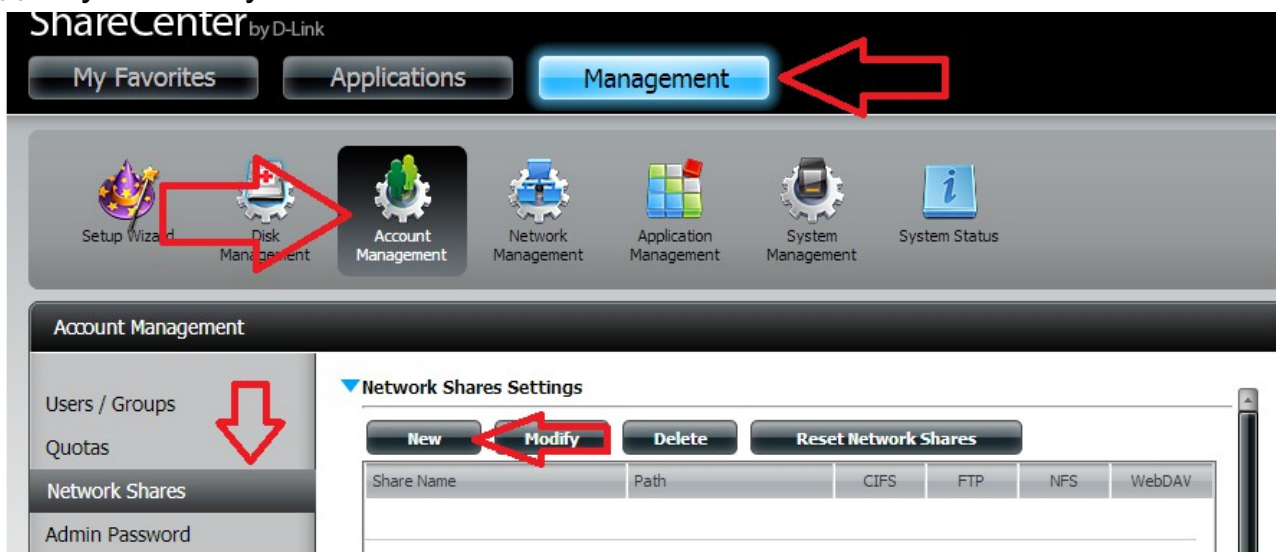
- JBOD – два диска будут использоваться как один большой диск. Скорость записи будет иметь те же ограничения, что и всегда, но увеличится дисковый объём. Подойдёт при небольшом количестве камер, записи с которых нужно долго хранить

- RAID 0 – два диска будут использоваться как один, запись ведётся параллельно на оба диска. Оптимальный вариант, для записи большого количества камер

- RAID 1 – запись будет дублироваться на оба диска, создавая полную копию данных. Скорость и объём записи будут ограничены параметрами одного диска, но данные можно будет восстановить, в случае выхода из строя одного из дисков

6. Остальные настройки не трогаем, ждем пока форматироваться диск и создастся RAID. **ВНИМАНИЕ:** при форматировании с дисков будет удалена вся информация

7. Создадим сетевой ресурс на NASe и настроим систему прав доступа к нему





- Выбираем создаваемый ресурс

- На шаге 2-1 выбираем уровень доступа — read/write

- Далее не изменяя настроек нажимаем next

Step 1: Select Share Folder



  Volume_1

Previous

Step 2-1: Assign Access Rights



- Read Only
- Read / Write
- Deny Access

Previous

Next

Exit

Настройка Windows 7

0. Настройка Windows требуется не всегда и зависит от политик безопасности сети. Ниже приведено решение проблемы с чтением или записью архива на сетевые ресурсы снимающий запрет на запись данных на сетевые ресурсы без аутентификации.

1. Обновить Windows

пуск → панель управления → центр обновления windows

Нажимаем обновить сейчас. Для корректной работы Линии с NAS должен стоять SP1 или старше

2. Необходимо изменить политики безопасности

пуск → панель управления → администрирование → локальные политики безопасности

В открывшемся окне выбираем:

политики безопасности → локальные политики → параметры безопасности

Изменяем два параметра:

- **Сетевая безопасность: уровень проверки подлинности LAN Manager**

Ставим параметр «Отправлять только NTLMv2-ответы. Отказывать LM и NTLM»

- **Сетевая безопасность: ограничения NTLM: исходящий трафик**
Ставим параметр : «Разрешить всё»

